

Centre François Baclesse



Projet d'intégration de patients partenaires au Centre François Baclesse

Journée nationale du Patient partenaire – 14 Décembre 2023



Centre François Baclesse

Le Centre François Baclesse

Centre national de radiothérapie au Grand Duché du Luxembourg

Etablissement à but non lucratif

Indication de radiothérapie à visée curative ou palliative

En chiffre, le Centre François Baclesse c'est :

1700 patients vus en consultation

1500 traitements de radiothérapie

220 protocoles de chimiothérapie

30 traitements de curiethérapie





Pourquoi intégrer le patient dans le projet du CFB ?

Apprendre de l'expérience patient...

Pour faire évoluer les parcours de soins...

Pour faire évoluer l'expérience des soignants...

Et co-construire un partenariat





Méthodologie

- Sept 22 : Constitution d'un groupe de travail pluridisciplinaire
- Oct 22 – Mai 23 : Phase de benchmark et de formation des professionnels
- Juin 23 : Définition des orientations du projet et du plan d'action
- Nov 23 : Début du déploiement du plan d'action
- Jan 24 : Début du recrutement des patients partenaires





Centre François Baclesse

Phase de benchmarking et de formation



Visioconférence avec Mr Jean Maurice PUGIN
Membre du comité de pilotage national de la Ligue contre le cancer pour l'expérimentation Patient Ressource, Référent pour la Meurthe et Moselle
L'expérimentation Patient Ressource

Visioconférence avec Mme Marion LANLY
Directrice, chef du service expérience et partenariat patient
AP-HP, Assistance Publique - Hôpitaux de Paris
Regards croisés patients-professionnels pour améliorer les parcours

Présentation de Mr André NERON
Président du bureau Partenariat Patient de l'Université Libre de Bruxelles
Le Patient Partenaire

Présentation de Mme Edith JUNG
Assistante de Direction, membre du COFIL Accréditation Canada pour le REHAZENTER, en charge de l'expérience patient
Projet interne – Gouvernance et création d'un comité de patients

Présentation de Mme Sandrine LAVALLE
Engagement and Communication Officer LIH-EUPATI
Le Patient Partenaire et la recherche

Présentation de Mme Martine CHOLEWIAK
Directrice des soins aux HRS
Projet interne des HRS sur le thème du Patient Partenaire



Etat des lieux : Niveau de participation au CFB

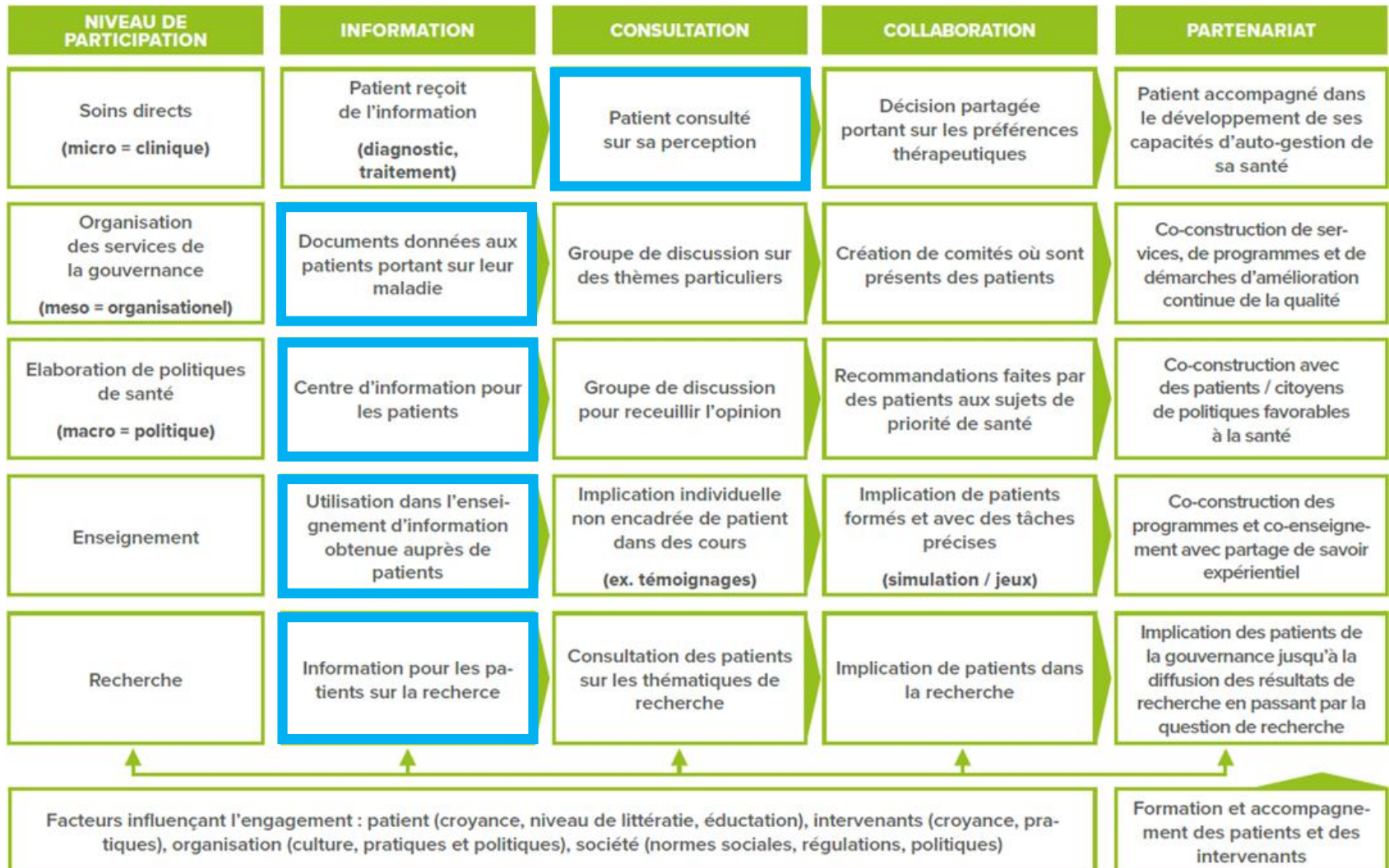


Figure 1. Modèle de «patient-partenaire» de Montréal



Politique d'intégration du patient

Améliorer la qualité de l'écoute et de l'information en favorisant l'implication des patients et usagers

Information et communication

Expression de l'expérience
Plaintes et réclamations

Améliorer et personnaliser la prise en charge en partenariat avec le patient dans le respect de ses droits

Culture de bientraitance
Ethique
Droits des patients

Programme d'éducation thérapeutique
Promotion des soins de support

Institutionnaliser le concept du patient partenaire

Recrutement et formation

Comité patients et usagers

Intégrer l'expérience patient au sein de la recherche et de l'enseignement

Recherche clinique

Témoignages patients



Expression et interactions des patients partenaires

Au niveau institutionnel :

- ✓ Co-réfléchir et co-construire les valeurs et le projet d'établissement
- ✓ Participer au comité patients et usagers

Au niveau des soins directs :

- ✓ Participer à l'amélioration des prises en charge au centre
- ✓ Partager avec les autres patients l'expérience du quotidien avec la maladie
- ✓ Accompagner les équipes dans le projet d'éducation thérapeutique et dans leurs rapports avec les patients

Au niveau qualité et communication :

- ✓ Aider à l'interprétation et à l'analyse des données sur l'expérience des patients
- ✓ Aider à identifier les besoins et les lacunes des outils existants dans l'institution
- ✓ Participer à des évaluations
- ✓ Collaborer à l'élaboration de plans d'action





Recrutement des patients partenaires

Options retenues au CFB :

- ❖ L'identification de potentiels patients partenaires par les professionnels du centre
- ❖ L'appel à candidature





Formation des patients partenaires

Formation externe :

- En cours d'élaboration



Modules internes de formation :

- Présentation du CFB avec visite des locaux
- Projet d'établissement
- Organisation des soins / des services
- Présentation du projet patient partenaire
- Qualité et gestion des risques
- Module identitovigilance et protection des données
- Module recherche
- Module enseignement



La Charte du Patient partenaire

Centre François Baclesse

CHARTRE DU PATIENT PARTENAIRE

Centre François Baclesse

Principes et valeurs pour une collaboration entre le Centre François Baclesse, les professionnels et les patients partenaires

RECONNAISSANCE

Une reconnaissance mutuelle et un partage des savoirs



COMPLÉMENTARITÉ

Une équipe patients-professionnels complémentaire pour mener des actions d'amélioration concrète



ECOUTE

Partager ses expériences et connaissances dans un dialogue respectueux et empathique



ENTRAIDE

Une organisation et une méthode au service des patients et des professionnels engagés



CONFIDENTIALITÉ

Assurer la confidentialité des échanges et des documents partagés
S'engager à ne divulguer aucune information d'ordre médical ou privé



INDÉPENDANCE

Apporter son vécu et son expérience en totale liberté de penser



Communication aux professionnels et formation



Centre François Baclesse

La relation de soins

Au fil du temps, la **relation de soins** est tour à tour passée du paternalisme, à une approche « centrée » sur le patient pour aboutir enfin au partenariat avec le patient. Dans cette dernière, le patient est un acteur privilégié avec lequel les professionnels interagissent pour prendre les décisions tout au long de son parcours.



Patient partenaire

Le **patient partenaire** désigne celui qui, atteint d'une maladie chronique, a développé au fil du temps une connaissance fine de sa maladie et a appris à vivre avec elle. Grâce à son savoir expérimentiel, ce patient peut à la fois mieux gérer sa pathologie en tant que patient partenaire mais également contribuer à l'amélioration du système de santé dans une dimension de partenariat plus collective. (Sylvia MORRANT - Mémoire EHESP, 2019)

Figure 1.4

L'engagement progressif du patient

Le **continuum d'engagement** est un outil permettant de structurer l'implication progressive des patients, de la simple information au véritable partenariat. Un patient peut être informé des décisions prises par les professionnels de santé concernant le projet thérapeutique le concernant. À l'inverse, au plus haut niveau de participation, patients et professionnels de santé s'engagent dans une démarche d'éducation réciproque, de manière à ce que le patient soit en capacité de poser ses propres choix. La déclinaison de l'approche patient partenaire peut se réaliser sur plusieurs niveaux : les soins, l'organisation des services et de la gouvernance, l'élaboration des politiques de santé, la recherche et la formation des professionnels de santé.

Sur base de cet outil, le GT entend structurer l'intégration des patients prochainement recrutés aux niveaux de participation suivants dans un premier temps :

NIVEAU DE PARTICIPATION	INFORMATION	CONSULTATION
Soins directs (micro « cliniques »)	Patient recout de l'entre...	



Un peu de contexte



Le projet d'établissement du CFB comporte 7 axes stratégiques. L'un d'entre eux concerne l'intégration patient. Cette volonté institutionnelle démontre le désir du CFB de mieux prendre en compte l'avis des patients et favoriser leur implication.

Un groupe de travail (GT) a été défini. Son but est de promouvoir cette notion au sein du CFB. L'objectif général est de diffuser l'expérience patient et développer le concept de patient partenaire.

Les étapes du projet

Après avoir réalisé une phase de benchmarking auprès d'autres structures engagées dans un projet de partenariat patient, le GT a finalisé son plan d'action et entre à présent dans la phase rédactionnelle du projet (politique, charte, supports pour le recrutement...)

La phase de recrutement et de formation des premiers patients partenaires débutera lors du dernier trimestre 2023.

Un podcast présentant plus en détails les actions réalisées et à venir vous sera prochainement présenté. Si vous avez des questions ou vous souhaitez de plus amples renseignements, n'hésitez pas à vous rapprocher des membres du GT.

- Secrétariat :** Karine et Nadine
- Soins :** Séverine, Benoit, Mélissa, Hélène, Aurélie, Véronique et Frédéric
- Médical :** Guillaume et Sylvie
- Psychologie :** Catarina
- Qualité :** Anne-Sophie et Carlos



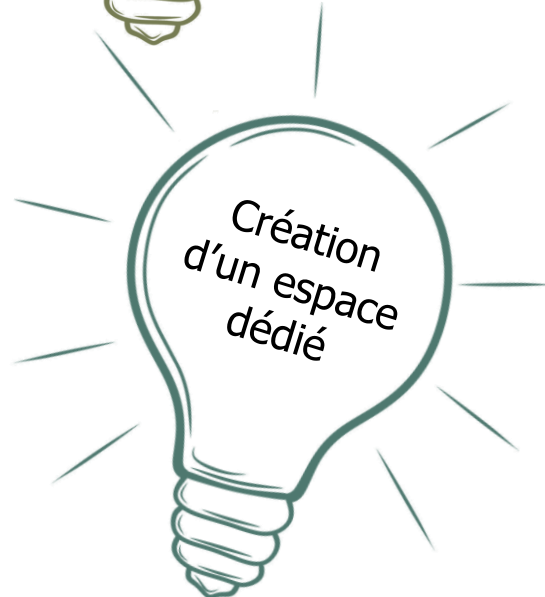
Centre François Baclesse

PARTENARIAT PATIENT au Centre François Baclesse





Vers l'Avenir...





Centre François Baclesse

Conclusion

**« Nous devons être le
changement que nous
voulons dans le monde »**

Mahatma Gandhi

case.manager@baclesse.lu

