

De l'exposome à la création de valeur:

Les clés d'un partenariat



Compris !



Journée nationale Patient Partenaire 2023

Participants



Compris !

- Mme Berna Topaloglu, Patient Partenaire
- Mme Sylvie Paquet, Association Luxembourgeoise du Diabète, CAPAT
- Mme Martine Cholewiak, HRS - Directrice Soins, Chargée de projet Partenariat et Expérience patient
- Mm Emeline Mertens, Päiperleck – Responsable Réseau santé mentale et handicap
- Dr Joachim Renouprez, Croix-Rouge Luxembourgeoise – Coordinateur médical,
Médecin Spécialiste en Médecine Physique et de Réadaptation

Combien de collaborateurs (salariés) travaillent à la Croix-Rouge Luxembourgeoise?



Le temps est écoulé

Ce n'est pas encore fini !

Suivant



▲ Environ 1500 personnes



◆ Environ 2500 personnes



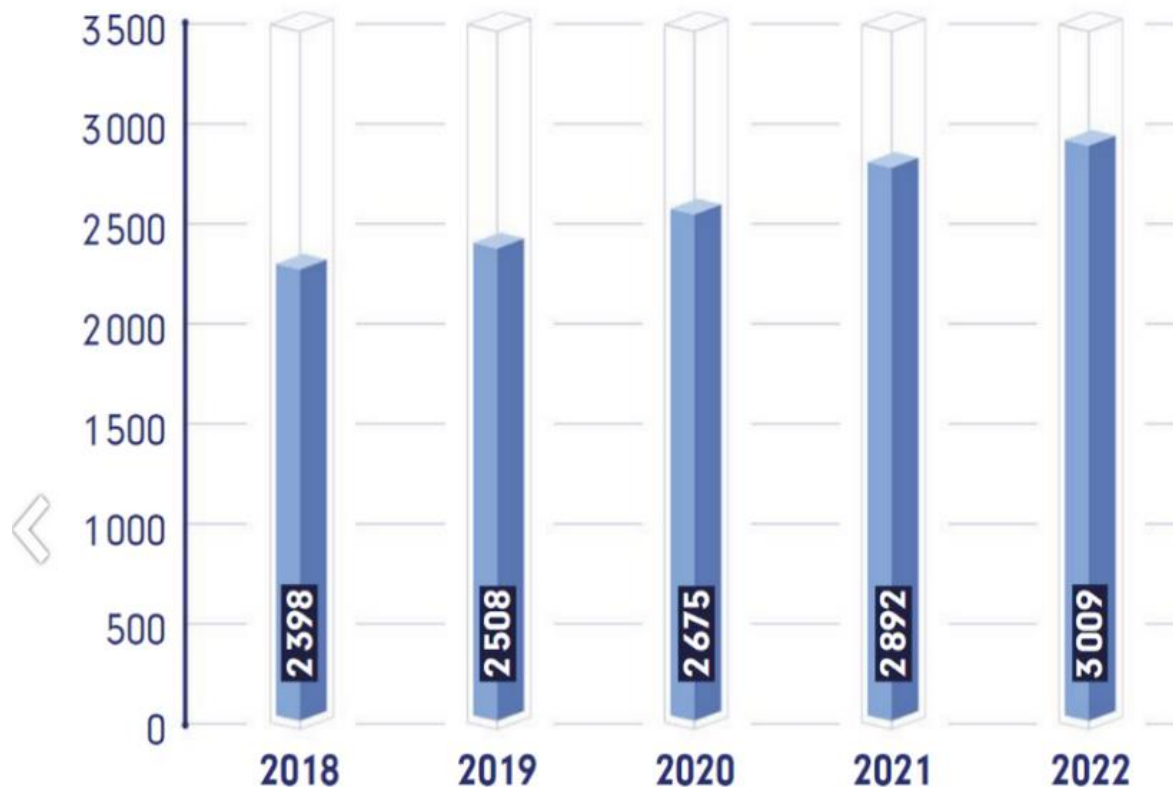
● Plus de 3000 personnes



■ Environ 1000 personnes



DES EFFECTIFS EN HAUSSE



Au 31 décembre 2022, la Croix-Rouge luxembourgeoise et ses diverses entités comptaient 3009 salariés (117 personnes supplémentaires, +4,05% par rapport à 2021) pour 2312 Équivalents Temps Plein (ETP, +4,05% par rapport à 2022). En moyenne sur l'année, la Croix-Rouge a employé 2912 personnes. La croissance des effectifs a été moins forte qu'en 2021 mais la hausse continue.

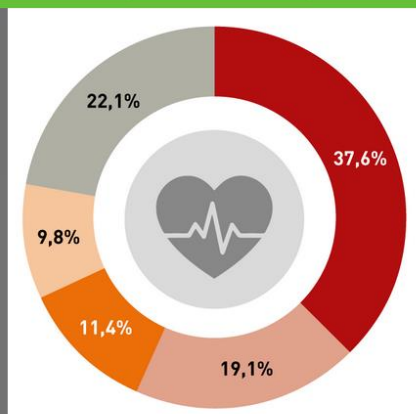
Quel déterminant influe le plus sur la santé de l'individu?



Bonne réponse

+ 962

Suivant



▲ Les soins médicaux (accès et qualité)



◆ Les conditions socio-économiques



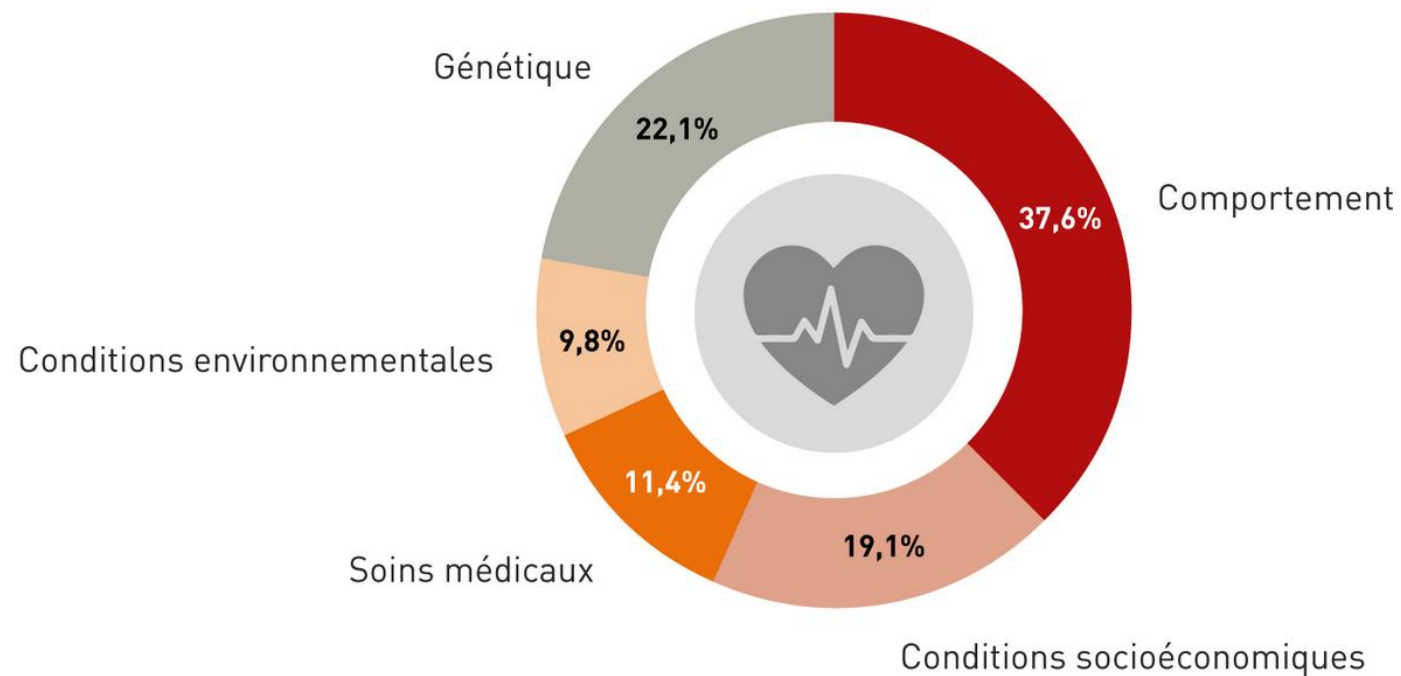
● Les conditions environnementales



■ Le comportement (mode de vie)



Incidence de différents déterminants de la santé



Source: Synthèse de trois méta-études
www.economiesuisse.ch

Dans mon expérience santé au Luxembourg, tient-on compte de tous ces déterminants lors de ma prise en charge?



19



▲ Parfois pour certains déterminants

◆ Rien de tout cela!

● De tous, sans exception!

■ On ne se concentre que sur ma santé physique

Quelles groupes de personnes sont à risque de vulnérabilité?



Combo de 2 bonnes réponses
+ 2469



Suivant

▲ Les personnes âgées ✓

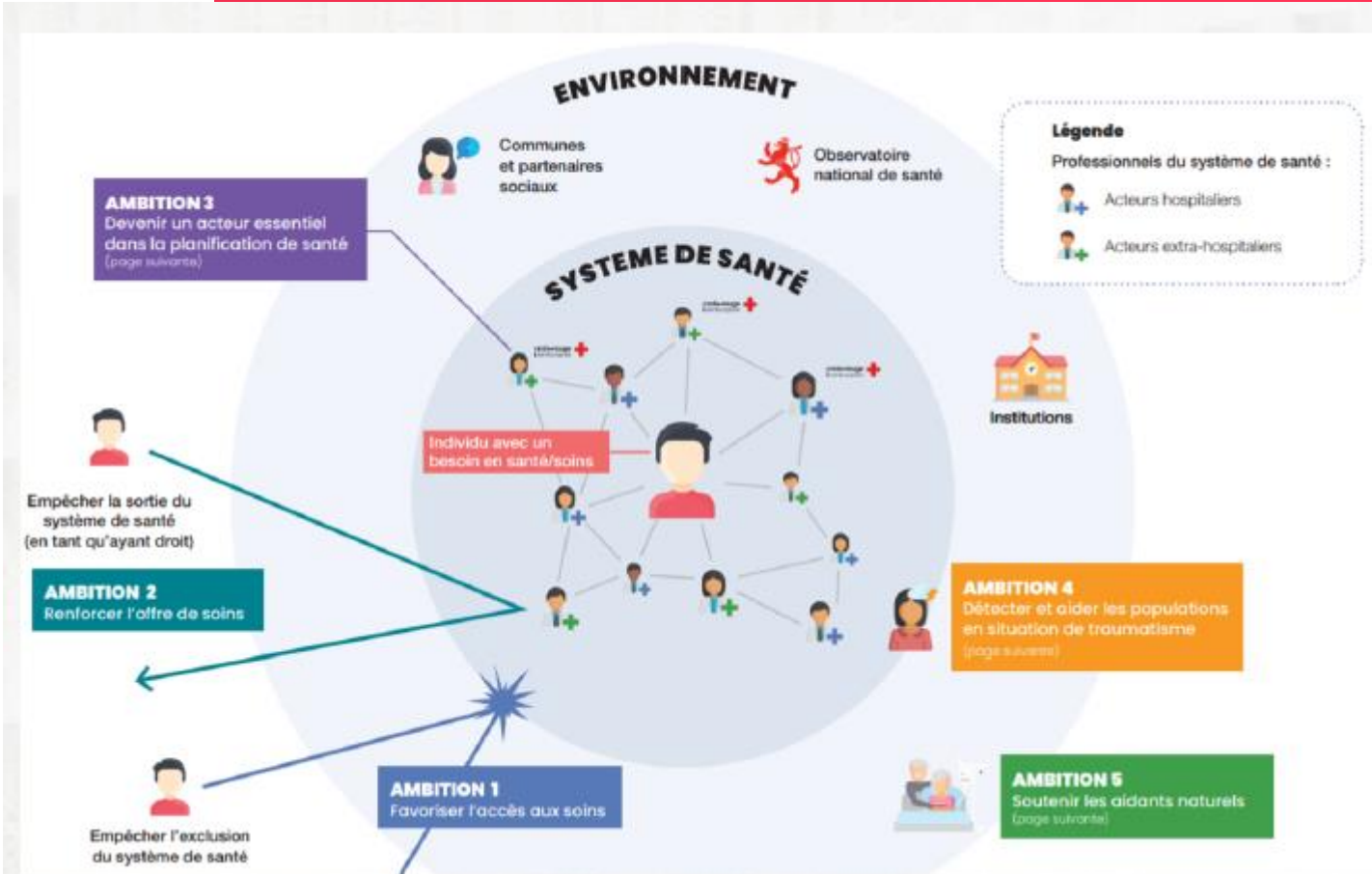
◆ Les sans-abris ✓

● Les migrants et réfugiés ✓

■ Les jeunes ✓

🏠 Les personnes en situation de handicap ✓

▼ Les personnes souffrant de maladies chroniques ✓



Menschen helfen

www.croix-rouge.lu



Crlux

 CroixRougelu

 Croix-Rouge luxembourgeoise